

Sunnuntai 24.4.2022



Ympäristö ja matkustaminen



11. suomen kielen tunti

PAIKALLISSIJAT

Mihin? Minne?

Illatiivi -Vn

Menen metsään



Allatiivi -lle



Kiipeämme
kalliolle

LOCAL CASES

Missä?

Inessiivi -ssa/ssä

Olen
metsässä



Adessiivi -lla/llä

Seisomme kalliolla



Mistä?

Elatiivi -sta/stä

Tulen metsästä



Ablatiivi -lta/ltä

Laskeudumme kalliolta



LIIKEVERBIT

mennä = to go

minä menen
sinä menet
hän menee
me menemme
te menette
he menevät

käydä = to go, visit

frequently

minä käyn
sinä käyt
hän käy
me käymme
te käytte
he käyvät

lentää = to fly

minä lennän
sinä lennät
hän lentää
me lennämme
te lennätte
he lentävät

kävellä = to walk

minä kävelen
sinä kävelet
hän kävelee
me kävelemme
te kävelette
he kävelevät

lähteä = to leave

minä lähden
sinä lähdet
hän lähtee
me lähdemme
te lähdette
he lähtevät

VERBS OF EMOTION

juosta = to run

minä juoksen
sinä juokset
hän juoksee
me juoksemme
te juoksette
he juoksevat

tulla = to come

minä tulen
sinä tulet
hän tulee
me tulemme
te tulette
he tulevat

kiivetä = to climb

minä kiipeän
sinä kiipeät
hän kiipeää
me kiipeämme
te kiipeätte
he kiipeävät

uida = to swim

minä uin
sinä uit
hän ui
me uimme
te uitte
he uivat



KULKUVÄLINEET

TRANSPORTATION



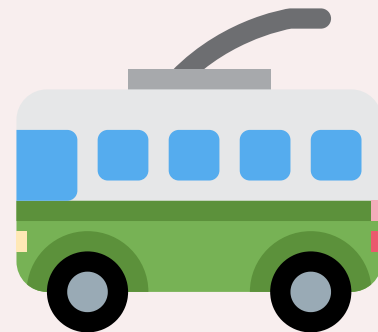
auto
ajan autolla



bussi / linja-auto
menen bussilla



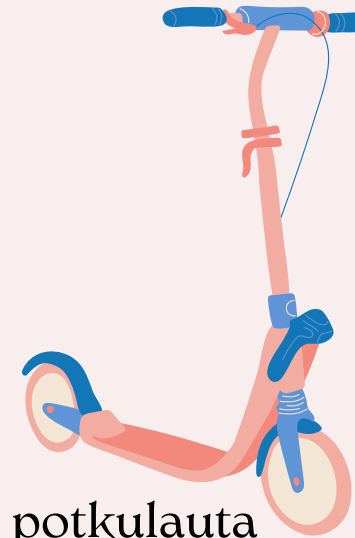
rekka
ajan rekalla



ratikka, raitiovaunu
menen ratikalla



pyörä
ajan pyörällä



potkulauta
menen potkulaudalla



skootteri
ajan skootterilla



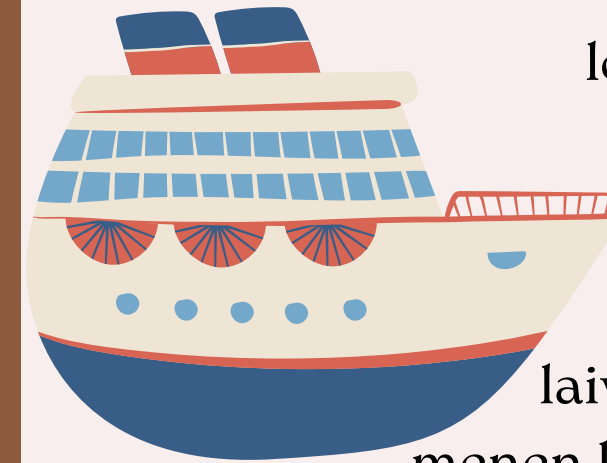
moottoripyörä
ajan moottoripyörällä



menen kävellen
menen jalan



lentokone
lennän lentokoneella



laiva
menen laivalla

juna
menen junalla



metro
menen metrolla

KARTTA

MAP

Suunnat

ylös = *up*

eteen = *ahead*

suoraan = *straight*

vasen

vasemmalle

oikea

oikealle

taakse = *behind*

alas = *down*

Ilmansuunnat

pohjoinen

länsi

itä



etelä



Metsä

Forest

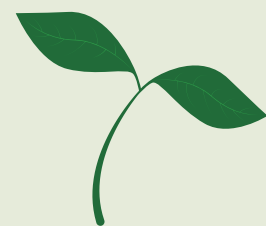
Talvisin metsässä on lunta. Keväällä lumi sulaa.
Metsässä asuu paljon eläimiä. Ne rakentavat sinne pesiä.

Kesällä metsä on täynnä elämää.
Siellä kuuluu linnunlaulua sekä eläinten ja hyönteisten ääniä.

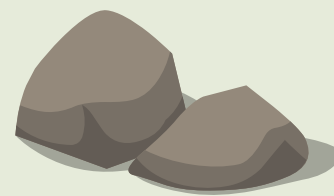
Syksyllä metsästä voi löytää sieniä ja marjoja,
kuten mustikoita ja puolukoita.



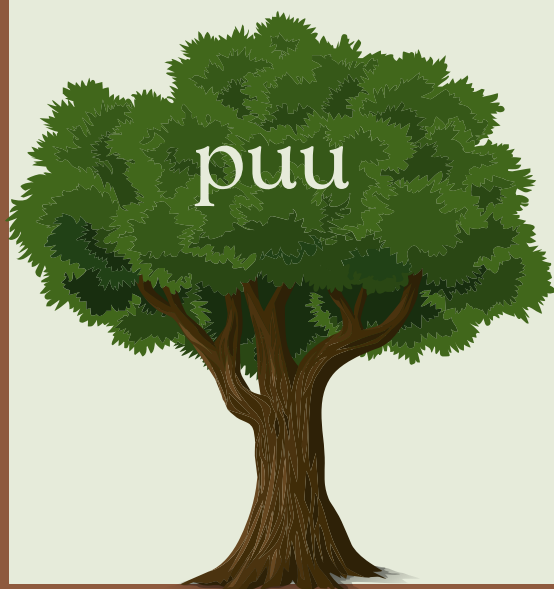
sieni



kasvi



kivi



puu

Suomen metsissä kasvaa paljon havupuita,
kuten mäntyjä ja kuusia.



VESISTÖT

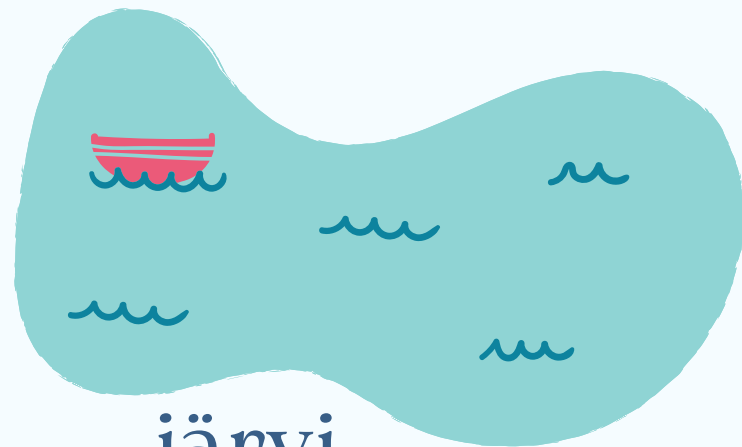
WATERS

Suomi on tuhansien järvien maa.

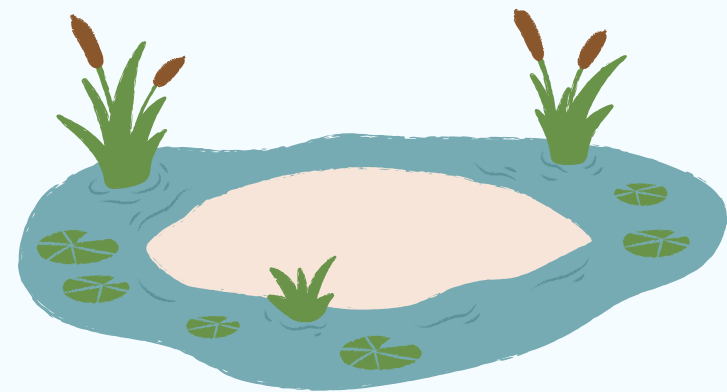
Suomen suurin järvi on Saimaa.

Sen lisäksi täällä on jokia, puroja ja lampia.

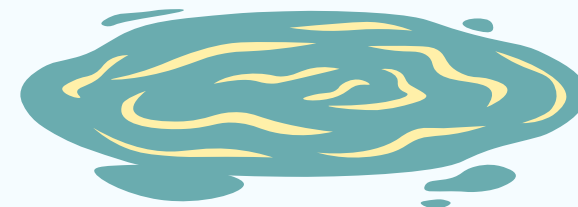
Suomea ympäröi meri (Itämeri).



järvi
lake



lampi
pond



lätäkkö
puddle

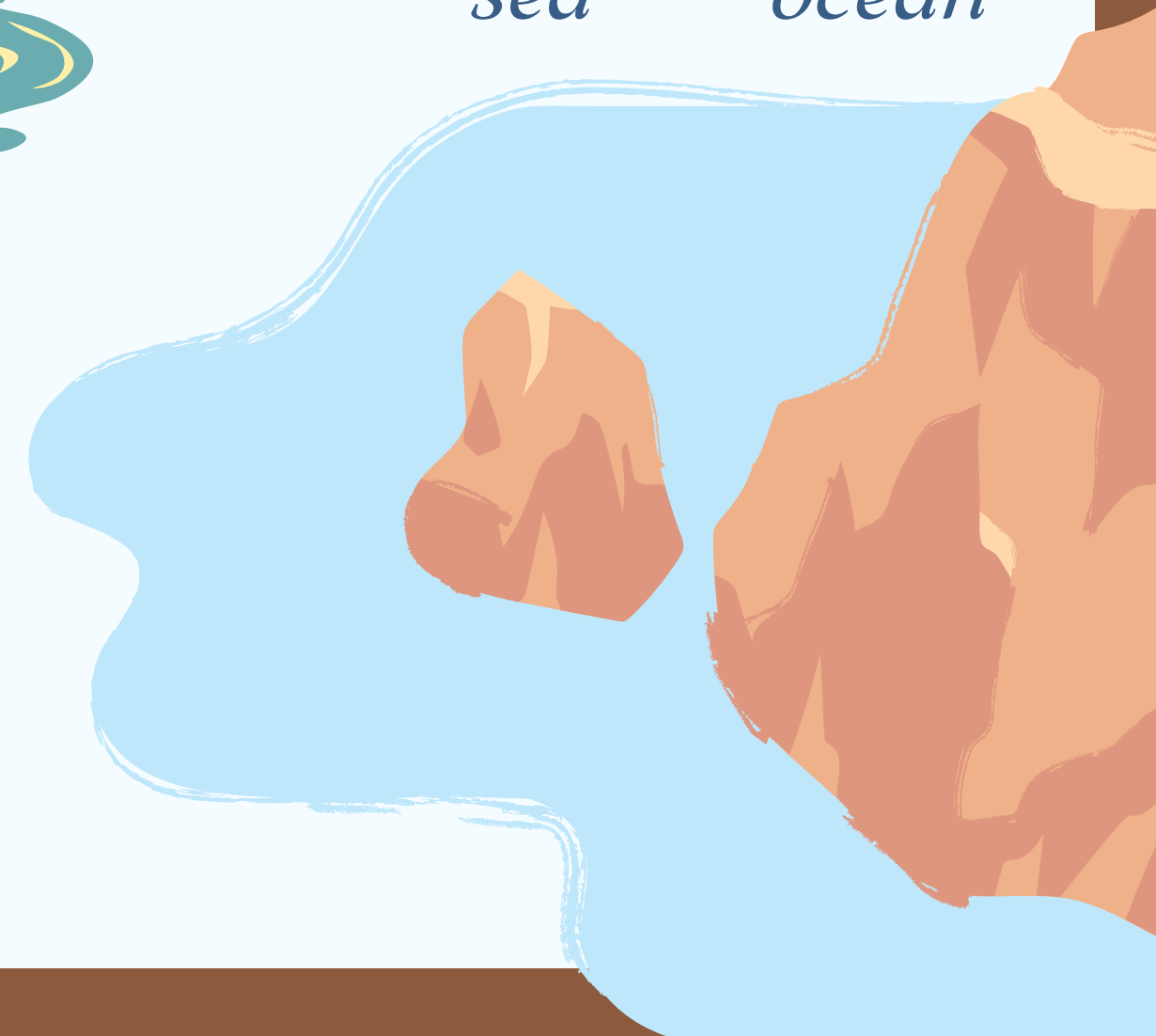


joki
river



vesiputous
waterfall

meri valtameri
sea ocean



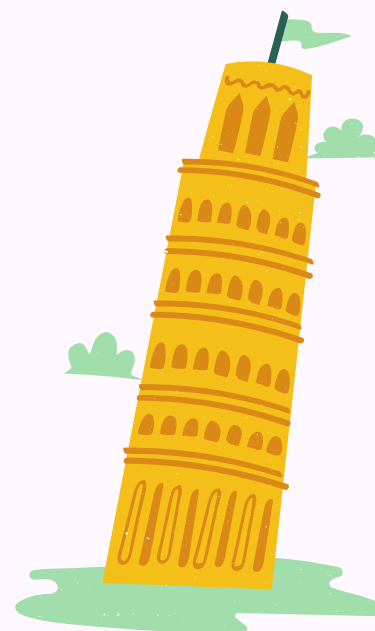
KORKEAT PAIKAT



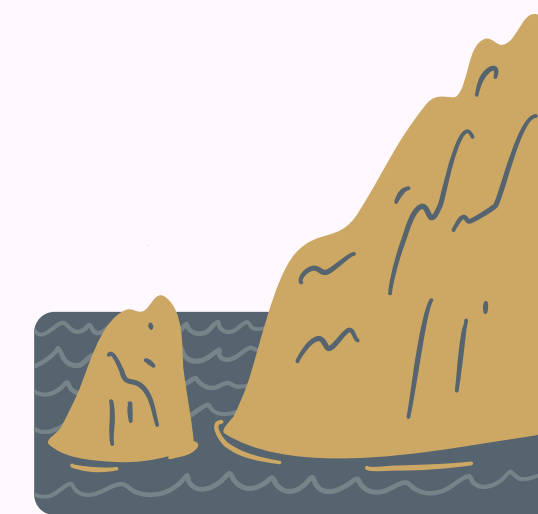
vuori



mäki, kukkula



torni



kallio, kieleke

Kalliolle, kukkulalle

Rakennan minä majani

Tule, tule tyttö nuori

Jakamaan se mun kanssani

Jollen minä sinua saa

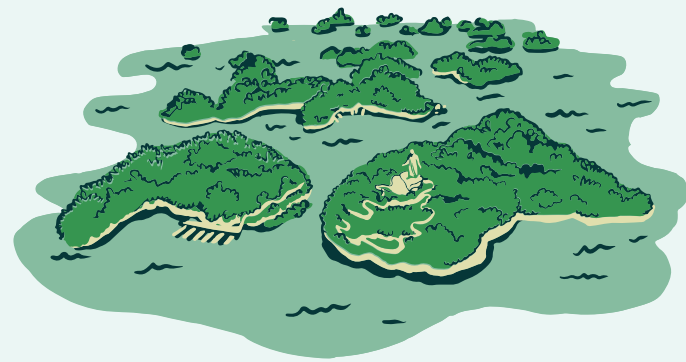
Niin lähden täältä kauas pois

Muille maille vierahille

Etten sua nähdä vois



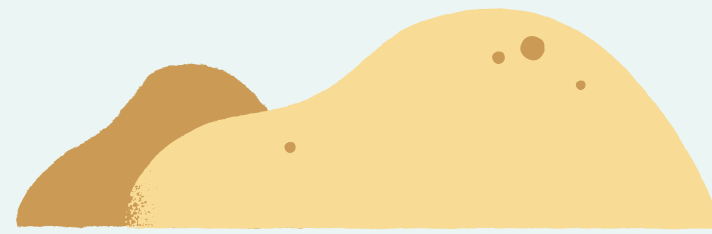
RANTA JA SAARISTO BEACH AND ARCHIPELAGO



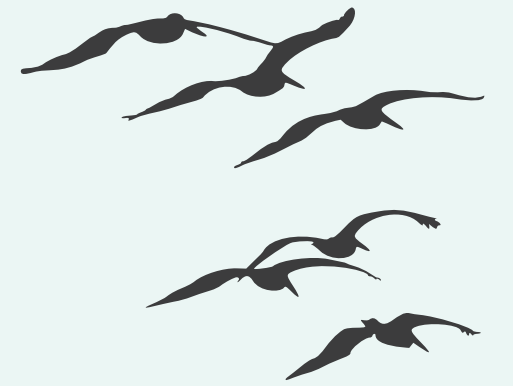
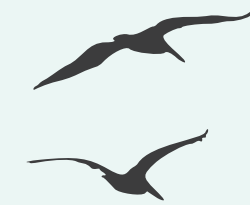
saari,
saaristo



ranta,
rannikko



hiekkä



Suomessa on pitkä rannikko.

Merialueeseen kuuluu yli 81 000 saarta.

Suomen länsirannikolla puhutaan paljon ruotsia.



24.4.

Suomen suurin saaristo on Ahvenanmaa.

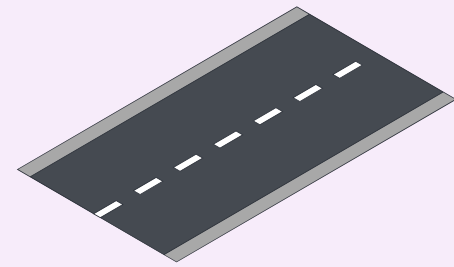
Siellä puhutaan lähes täysin ruotsia.

Se on autonominen alue, jolla on itsehallinto.

majakka



KAUPUNKI. CITY



tie, katu



silta



(kerros)talo



(leikki)puisto



kauppa



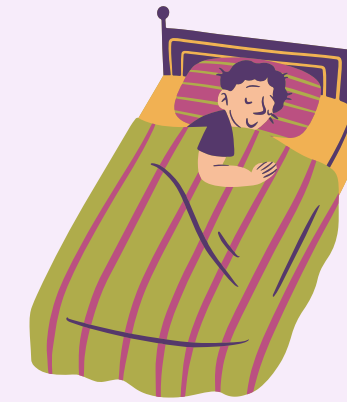
kahvila



ravintola



baari
yökerho



hotelli



koulu



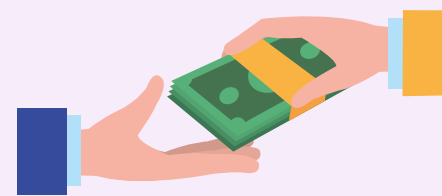
kirjasto



posti



sairaala



pankki



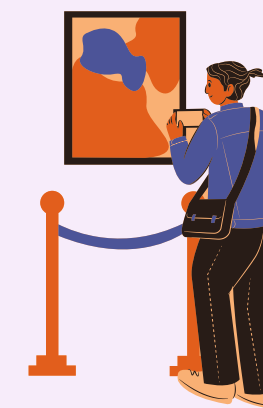
toimisto



teatteri



elokuva-
teatteri



museo



kirkko

MATKUSTAMINEN

TRAVELLING

Pidän matkustamisesta.
Olen käynyt...(-ssa)
Missä sinä olet käynyt?



Mikä on hienoin/kivoin
paikka, jossa olet käynyt?

Mitä otat matkalle mukaan?

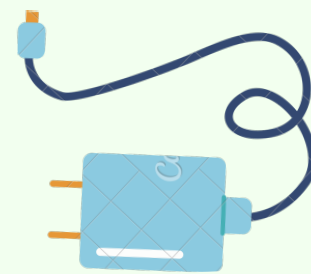


kyltti

hammasharja
ja -tahna



laturi



matkalaukku



matkaliput



matkatavarat



passi



kartta

